

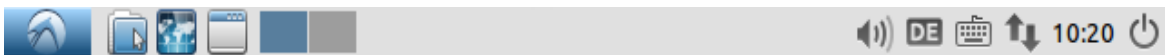
Arbeiten mit Ubuntu

Im Folgenden werden die grundlegenden Funktionen von Ubuntu (Version 14.04.) und die graphische Oberfläche LXDE (Lightweight X11 Desktop Environment) beschrieben.





Oberfläche nach der Installation

Lubuntu bietet eine schnelle und energiesparende Arbeitsumgebung. Das Aussehen der Oberfläche variiert je nach Einstellung und nach Version.




Anwendungsleiste von Lubuntu

Das Start-Menü  und die Anwendungsstartleiste  befinden sich bei der Standardeinstellung in der Leiste links unten am Bildschirmrand. Des Weiteren stehen hier der Web Browser, der PCManFM Dateimanager, Desktops verwalten und die verschiedenen Desktops im Überblick zur Verfügung. Im rechten unteren Bildschirmrand befinden sich der Lautstärkeregel, die Spracheinstellung, die Uhrzeit und die Ausschaltfunktion des Rechners. Nach der Installation von Lubuntu befinden sich noch keine Symbolverknüpfungen auf dem Desktop. Mit einem Rechtsklick auf den Desktop, öffnet sich ein Auswahlménü. Unter der Registerkarte "Desktop-Einstellungen" kann man wahlweise die Symbol-Verknüpfungen zum Papierkorb, Dateien und Ordner auf dem Desktop ablegen.




Desktop mit Symbolverknüpfungen

Das Anlegen von Dateien und Ordner

Wählt man in der Leiste links unten den Dateimanager PCManFM  aus und klickt anschließend "Datei" – "neu erzeugen", kann man entweder "Ordner", um einen neuen Ordner anzulegen oder eine "Leere Datei" erstellen. Bei "Leere Datei" handelt es sich um eine Textdatei.


Der Internetbrowser

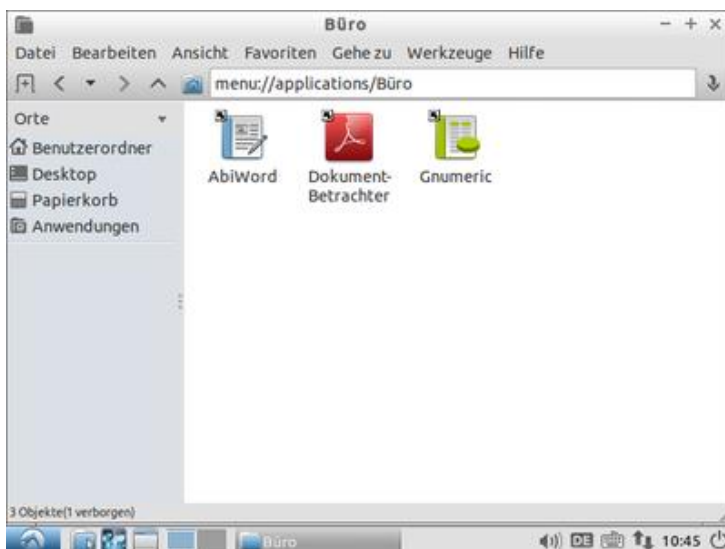
Der Internetbrowser  ermöglicht das Navigieren im Internet. Standardmäßig findet man bei Ubuntu den Browser in der Anwendungsleiste am linken unteren Bildschirmrand. Zu Internetdiensten, wie bspw. E-Mail-Programm, einen Kurznachrichten-Chat und einem weiteren Internetbrowser gelangt man über das Anklicken des Ubuntu-Symbols (Startsymbol) und der Auswahl "Internet". Es empfiehlt sich den "Firefox Web Browser" als Internetbrowser zu verwenden.



Internetdienste

Das Textverarbeitungsprogramm und das Tabellenkalkulationsprogramm


Über das Ordner-Symbol  in der unteren linken Taskleiste gelangt man zu dem Dateimanager PCManFM. Hier befindet sich das Textprogramm "Abiword" und das Tabellenkalkulationsprogramm "Gnumeric".



Textverarbeitungs- und Tabellenkalkulationsprogramm

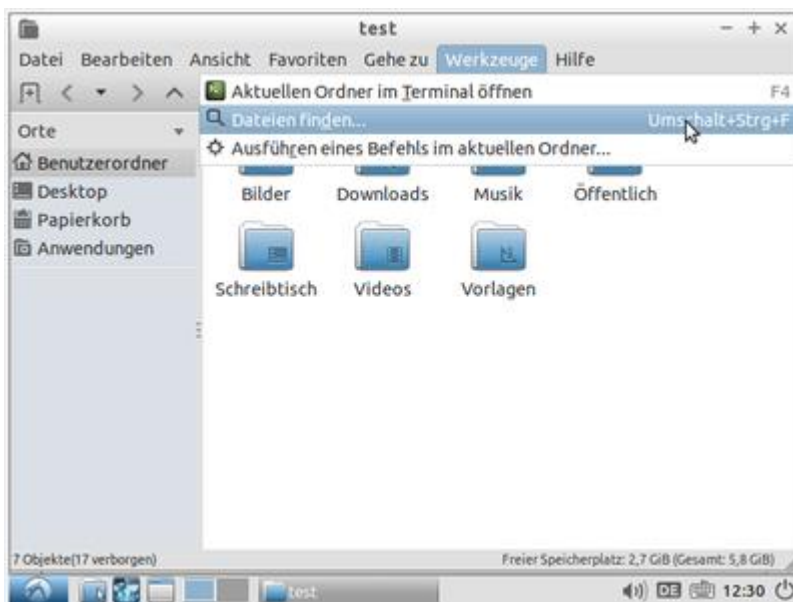
Weiteren Office-Programmen bzw. OpenOffice oder LibreOffice kann man sich über den Internetbrowser im Internet herunterladen und installieren. Da man sich in einer Linux-Distribution befindet, muss der Linux-Download ausgewählt werden. Es empfiehlt sich LibreOffice zu installieren: <https://de.libreoffice.org/>

Leere Desktops

Lubuntu hat mehrere virtuelle Desktops zur Auswahl, um das Arbeiten und das Navigieren mit mehreren Dokumenten zu erleichtern. Mit dem Symbol  werden die geöffneten Dateien in allen Desktops minimiert.

Die Suchfunktion

Die Suchfunktion "Dateien finden" befindet sich unter der Registerkarte "Werkzeuge" oder man verwendet die Tastenkombination Shift+Strg+F.



Suchfunktion für Dateien und Ordner